

The background of the advertisement is a close-up photograph of a wooden slat system. Several vertical wooden slats are visible, showing a natural wood grain. On the left side, a dark, textured surface is partially visible, along with a black metal bracket or clip that secures the slats. The overall composition is clean and modern, emphasizing the texture and installation of the product.

linup

**REVÊTEMENT SANS JOINTS
POUR FAÇADES ET
PLAFONDS**

S



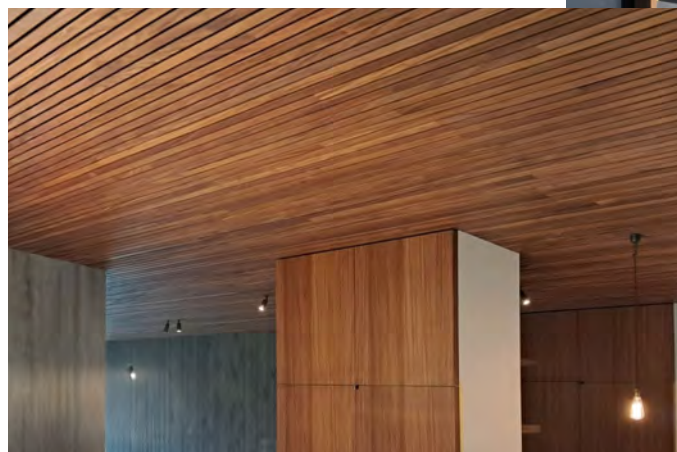
BOIS

SYSTÈME DE REVÊTEMENT SIMPLE À CLIPSER ET À GLISSER

SOLIDOR Linup pour façades et plafonds se compose d'un profilé en aluminium de 12 mm et de clips assortis. Grâce à ce système, vous fixez en un rien de temps des lames en bois sur les façades ou les plafonds. Les clips garantissent un joint parfait, tandis que la pièce de finition assure une fixation solide et durable de l'ensemble.

- Fixation invisible
- Système Click & Slide simple d'utilisation
- La clé pour des designs en bois sans limites
- Profilés fabriqués à partir de 80 % d'aluminium recyclé
- Résistant aux intempéries
- Aucune limite dans le choix des largeurs de joints

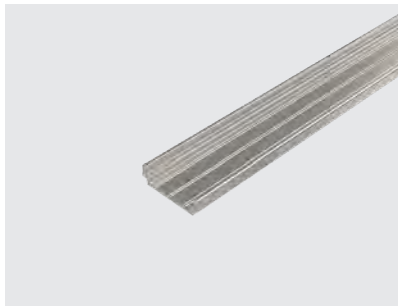
Vous pouvez trouver plus d'informations sur les types de lames ou le guide de montage sur notre site web :



Vidéo d'installation :



PROFIL



LINUP 12 MM

aluminium : réf. 011937

aluminium laqué noir : réf. 100043

- L'épaisseur du profilé est choisie en fonction de la charge de la structure
Fabriqué à partir de 80 % d'aluminium recyclé

Hauteur : 12 mm

ACCESSOIRE



UNCLIPPING TOOL

réf. 013741

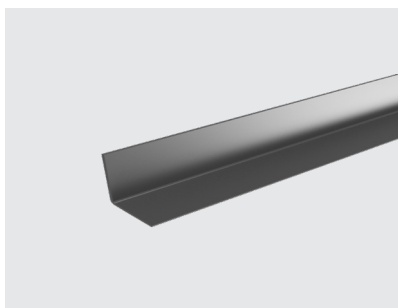
- Outil de démontage pour clips LINUP

Longueur : 202,30 mm



BOIS

FINITIONS



LINUP PROFIL D'ALIGNEMENT

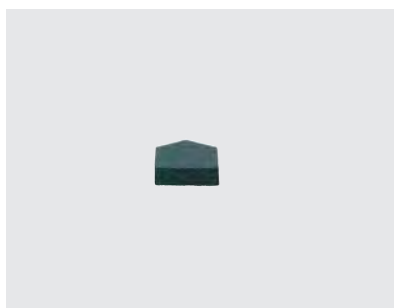
réf. 013150

- Se place sous les lames en bois
- Arrondi incliné pour l'évacuation de l'eau (120°)
- Aluminium laqué noir
- Trous prévus pour la fixation

Longueur : 2,40 m

Largeur : 40 mm

Épaisseur : 2 mm



BLOCS D'AÉRATION EN CAOUTCHOUC 4MM

réf. 013249

- Ajoutez un espace entre la planche et le profilé d'alignement
- Évitez l'accumulation d'eau

Largeur de joint : 4 mm



CLIPS

Rainure en bois
pour ces clips :



CLIPS MEDIUM

réf. 011934

- Quatre supports inclinés sont toujours glissés dans les rainures fournis de planche de bois.
- La fixation du nombre de clips dépend du type de bois.

Largeur de joint : 6 mm



CLIPS LARGE

réf. 011935

- Quatre supports inclinés sont toujours glissés dans les rainures fournis de planche de bois.
- La fixation du nombre de clips dépend du type de bois.

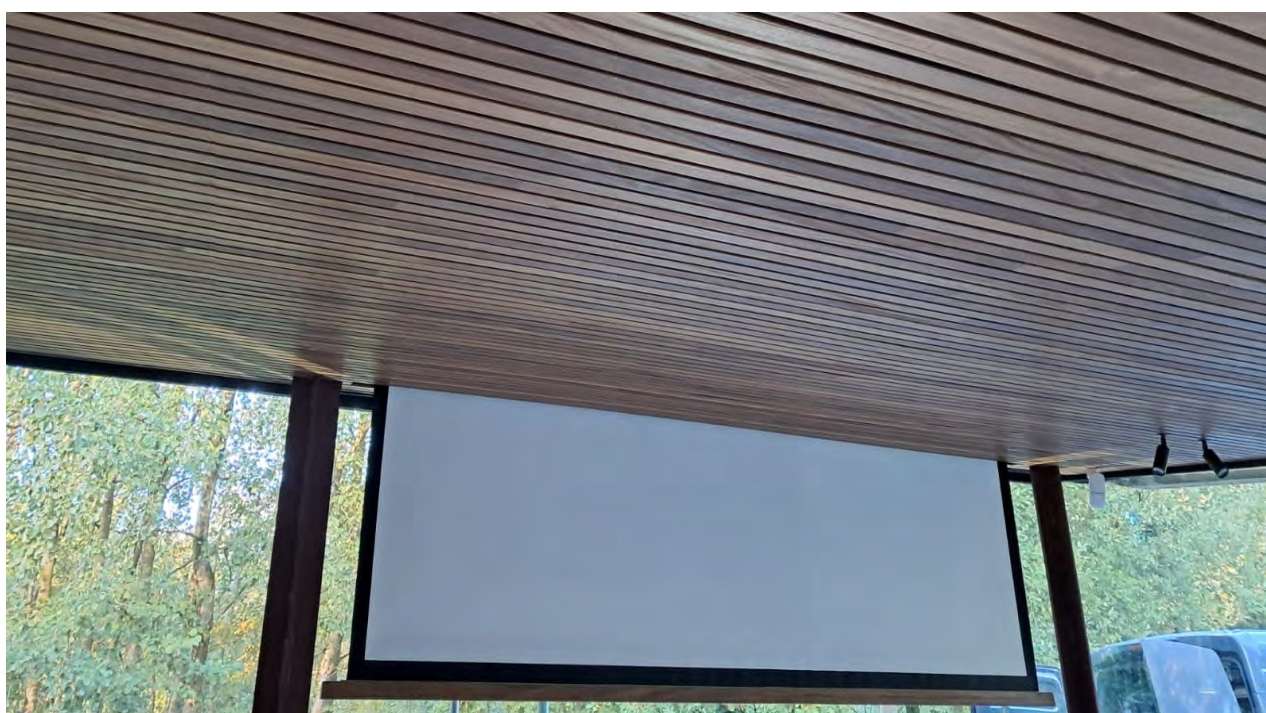
Largeur de joint : 11 mm



CLIPS BORD

réf. 011936

- Se place à l'extrémité du profilé en aluminium.

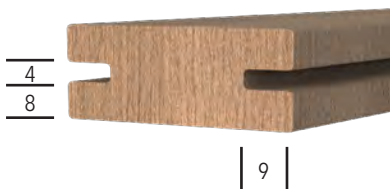




BOIS

CLIPS

Rainure en bois
pour ces clips :



CLIPS SMALL

réf. 011931

- Quatre supports inclinés sont toujours glissés dans les rainures fournis de planche de bois.
- La fixation du nombre de clips dépend du type de bois.

Largeur de joint : 8 mm



CLIPS MEDIUM

réf. 011934

- Quatre supports inclinés sont toujours glissés dans les rainures fournis de planche de bois.
- La fixation du nombre de clips dépend du type de bois.

Largeur de joint : 13 mm



CLIPS LARGE

réf. 011935

- Quatre supports inclinés sont toujours glissés dans les rainures fournis de planche de bois.
- La fixation du nombre de clips dépend du type de bois.

Largeur de joint : 18 mm



CLIPS BORD

réf. 011936

- Se fixe à l'extrémité du profilé en aluminium.

