

# IS







**LIDER BRANŻY  
WSPORNIKÓW  
TARASOWYCH  
OD 1978 ROKU**



S  
I

# PROSTY MODUŁOWY SYSTEM TARASOWY, KTÓRY DOSTOSOWUJE SIĘ DO KAŻDEJ SYTUACJI I OTOCZENIA

SOLIDOR produkuje solidne i estetyczne rozwiązania (zewnątrzne) do montażu tarasów na każdej powierzchni. Nasze modułowe wsporniki tarasowe mają wysokiej jakości wykończenie i są wykonane w całości z trwałych, ekologicznych materiałów wymagających niewielkiej konserwacji.

Dzięki modułowej konstrukcji różnych elementów, system oferuje szereg możliwości oraz nadaje się do najbardziej skomplikowanych i trudnych warunków i aranżacji.



# EPD

## DEKLARACJA ŚRODOWISKOWA PRODUKTU: CERTYFIKAT EPD

Jeśli chodzi o zrównoważony rozwój, lubimy pokazywać nasze badania EPD. EPD jest oceniana przez FOD Public Service Health i jest zgodne z normą ISO 14025 + EN 15804+A2.

Jesteśmy dumni z uzyskania certyfikatu potwierdzającego minimalną emisję CO<sup>2</sup>, ponieważ dążymy, aby nasza produkcja była w pełni neutralna pod względem emisji dwutlenku węgla. To pozwala ocenić wpływ naszych wsporników regulowanych na środowisko przez cały cykl życia, od produkcji, pakowania, montażu do użytkowania.



## EKOLOGICZNE I ODPOWIEDZIALNE

Podstawy tarasowe wykonane są z recyklingowanych tworzyw sztucznych, minimalizując wpływ na środowisko. W procesie produkcji nie powstaje odpad, a używane podstawy tarasowe mogą być ponownie wykorzystane lub poddane recyklingowi w procesie własnej produkcji, co zapewnia pełny cykl życia w obiegu zamkniętym.

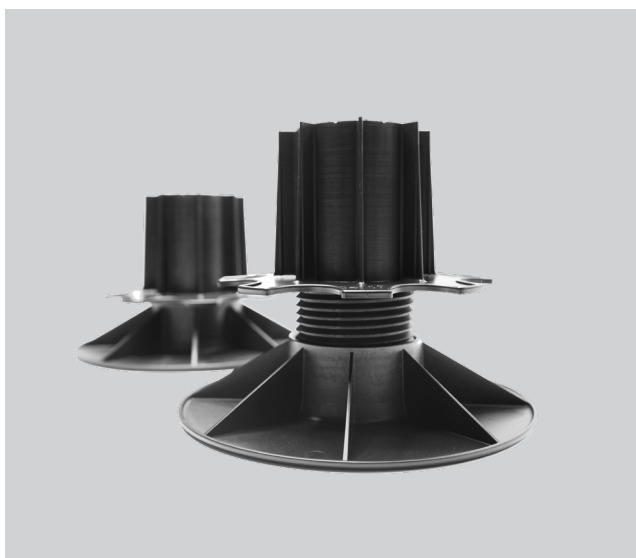
W 2022 roku zostaliśmy uhonorowani brązowym certyfikatem Ecovadis. Ten certyfikat przyznawany jest na podstawie stopnia zrównoważenia firmy. Naszym celem jest pracować jeszcze bardziej zrównoważenie w przyszłości. Ten kod QR pozwoli Ci zapoznać się z naszymi obecnymi działaniami na rzecz zrównoważonego świata i środowiska.





## MODUŁOWE I ESTETYCZNE

SOLIDOR oferuje różne możliwości oraz wysokiej jakości wykończenia produktów nadających się do najbardziej skomplikowanych warunków i sytuacji. Ponieważ wsporniki posiadają opcję bardzo precyzyjnej, pełnej regulacji na wysokości, możliwe jest ułożenie idealnie prostego tarasu na każdej nawierzchni, niezależnie od kąta nachylenia terenu. System jest prosty w montażu bez konieczności wykonywania prac budowlanych czy rozbiórkowych. Istnieje także możliwość idealnego dołączenia patio do budynku.



## PRZETESTOWANE I SPRAWDZONE

Nasze wsporniki tarasowe to sprawdzony system, używany od 1978 roku w różnych zastosowaniach. Nasze systemy są stale testowane, stabilne, odporne na działanie wiatru i przepuszczają wodę. Produkujemy je w całości we własnych zakładach i testujemy w najtrudniejszych warunkach pogodowych. Dzięki wykonaniu z tworzywa sztucznego regulowane wsporniki tarasowe zapewniają dobrą izolację. Są także dostępne w wersji ognioodpornej.



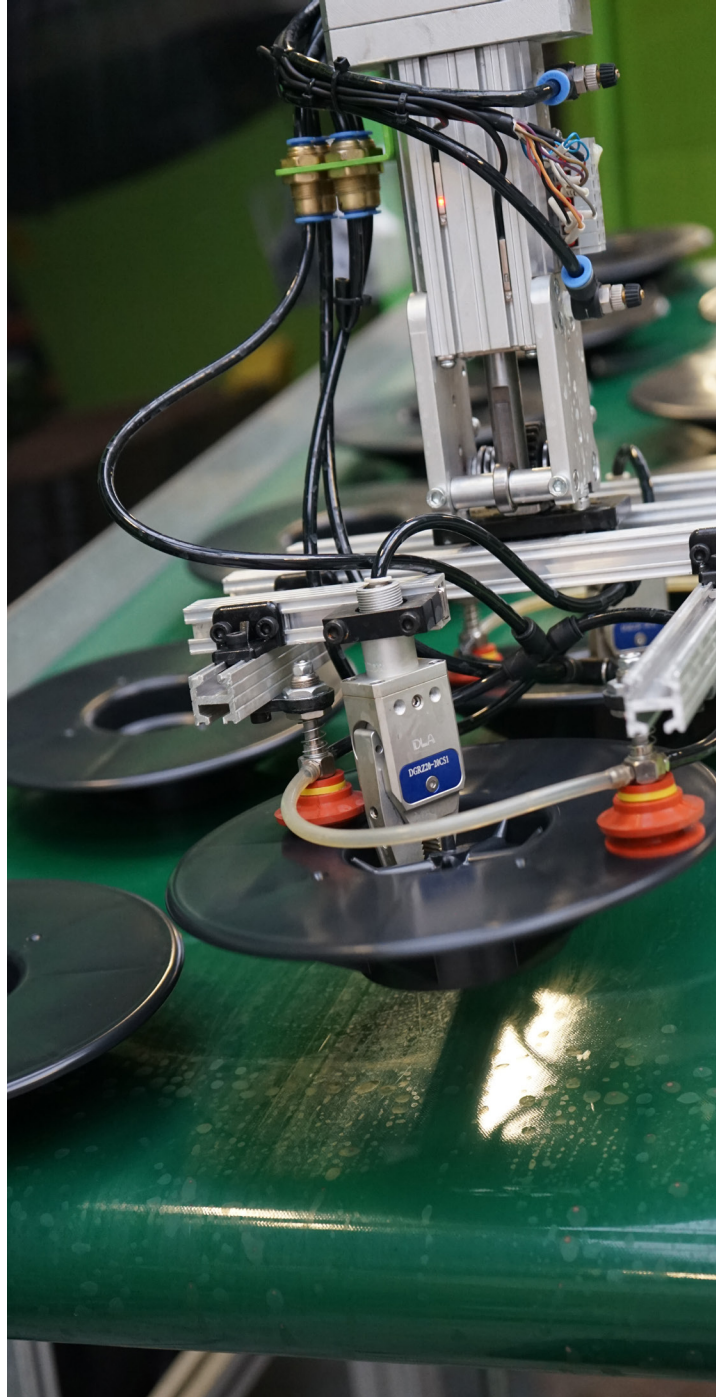


**PRODUKCJA  
OD A DO Z WE WŁASNYCH  
ZAKŁADACH**















**1978**

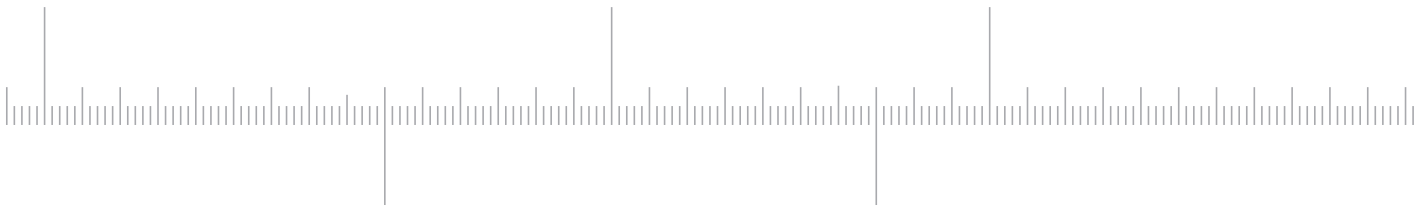
Bernard Dejans wraz z żoną Monique rozpoczyna produkcję regulowanych wsporników tarasowych.

**1984**

Emmanuel Dejans, syn Bernarda i Monique, dołącza do firmy rodzinnej.

**2007**

Synowie Bernarda i Monique, Emmanuel i Olivier, przejmują ich zadania w oddziale w Lauwe.



**1982**

Zakup pierwszej linii do wytłaczania profili z tworzywa gumowego.

**1990**

Olivier Dejans, brat Emmanuela, dołącza do firmy.





## 2018

Produkcja elastycznych i technicznych profili z tworzyw sztucznych przeniesiona do nowego budynku przemysłowego.

## 2021

Działy Solidor Rubber i Products zostają podzielone na SOLIDOR, RUBIDOR i Dextr.

## 2013

Zakup biur w Wevelgem, uzupełniających dział formowania wtryskowego.

## 2024

SOLIDOR rozszerza swoją ofertę o system niewidocznego mocowania drewnianych pótek na elewacjach, sufitach i tarasach, pod marka Linup.



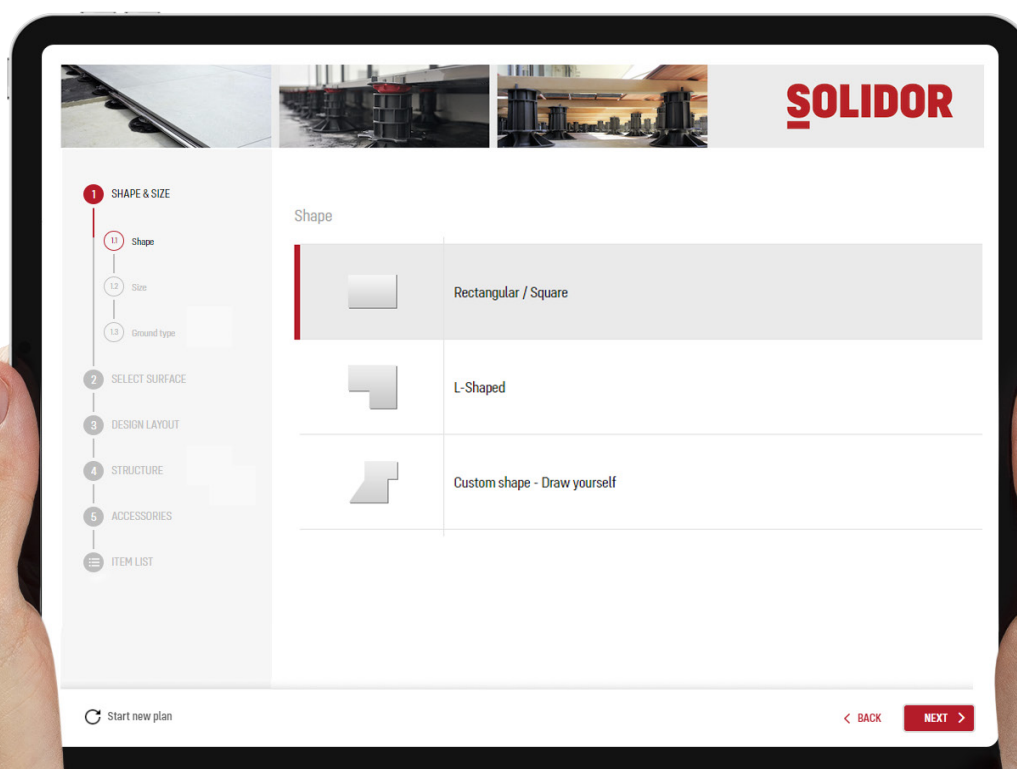
# DOSTĘPNE NA CAŁYM ŚWIECIE



# KALKULATOR WSPORNIKÓW TARASOWYCH

Nasz kalkulator obliczy liczbę wsporników i akcesoriów potrzebnych do Twojego projektu.

obacz aplikację na stronie [calculator.solidor.be](http://calculator.solidor.be).  
oraz [www.wodanpolska.pl](http://www.wodanpolska.pl)



**IDEALNE  
ROZWIĄZANIE  
DLA KAŻDEGO  
TYPU TARASU**



## WSPORNIKI TARASOWE DO DREWNA I KOMPOZYTÓW

P. 17



## NISKIE COKOŁY TARASOWE DO PŁYT BETONOWYH LUB CERAMICZNYCH

P. 45



## FIRESOL WSPORNIKI OGNIODPORNE

P. 53



## DEQSOL SYSTEM ALUMINIOWY

P. 57



## LIFTSOL SYSTEM FUNDAMENTOWY

P. 61



## GRAVIERSOL STABILIZACJA PODŁOŻA ŻWIROWEGO

P. 67

linup

Profile aluminiowe do montażu elementów drewnianych na tarasach, elewacjach i sufitach. Patrz na końcu katalogu.

COMFORT

PREMIUM

FIRESOL

DEQSOL

LIFTSOL

GRAVIERSOL



# NOWY STANDARD





# WSPORNIKI TARASOWE COMFORT

Seria Comfort do tarasów z płytek to modułowe wsporniki tarasowe: stałe (od 10 mm) i regulowane (od 23 mm). W przypadku wsporników regulowanych istnieje pełna swoboda **regulacji wysokości w zakresie od 23 mm do 1 metra**. Specjalne elementy przeznaczone do tarasów z drewna i kompozytu zapewniają elastyczność i modułowość oraz doskonałe wykończenie.



## REGULOWANE WSPORNIKI TARASOWE



### PV 2.3/3.5

Zakres regulacji: 23 – 35 mm



### PV 3.5/5

Zakres regulacji: 35 – 50 mm



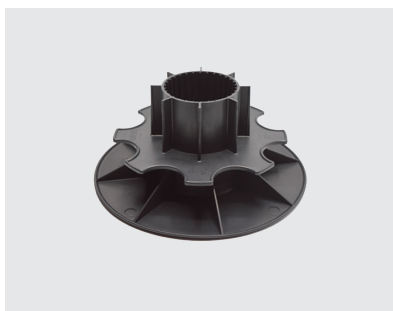
### PV 5/8

Zakres regulacji: 50 – 80 mm



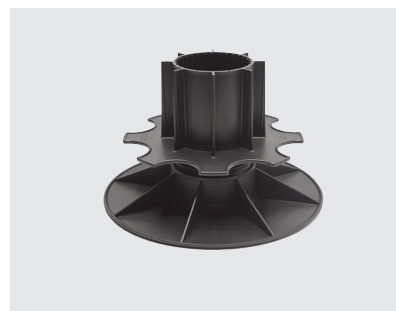
### PV 8/11

Zakres regulacji 80 – 110 mm



### PV 11/14

Zakres regulacji: 110 – 140 mm



### PV 14/17

Zakres regulacji: 140 – 170 mm

**Może być połączony z:**

- Płyta górna s. 21
- Korektory nachylenia s. 23
- Przedłużenia s. 24
- Akcesoria s. 25

**DOSTĘPNE RÓWNIEŻ W**

## WSPRNIKI PRZYŚCIENNE



### AK 3.5/5

Zakres regulacji: 35 – 50 mm



### AK 5/8

Zakres regulacji: 50 – 80 mm

Wsporniki AK pozwalają na stabilne umieszczenie płytek idealnie przy ścianie.



### IPV

Wsporniki tarasowe posiadają matę gumową, która zapewnia dodatkową amortyzację. Jest to dźwiękoszczelna, amortyzacyjna warstwa ochronna, zapewniająca izolację i lepszą przyczepność.



### GV

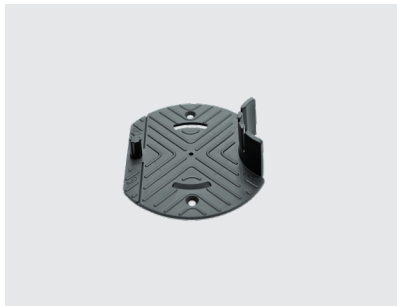
Wsporniki tarasowe wzmocnione włóknem szklanym, które zwiększa ich nośność i sprawia, że nadają się idealnie do ciężkich konstrukcji.



### FR

Wsporniki tarasowe ognioodporne, wykonane z materiału ognioodpornego.

# UNIVERSAL TOP PLATE FOR ADJUSTABLE TERRACE PEDESTALS



## CPV+

- Podpiera belki drewniane
- Mocowanie wzdłuż spodu lub boku
- Przeznaczona do wybranego wspornika regulowanego
- Samosrodkująca

Pięć różnych możliwości montażu

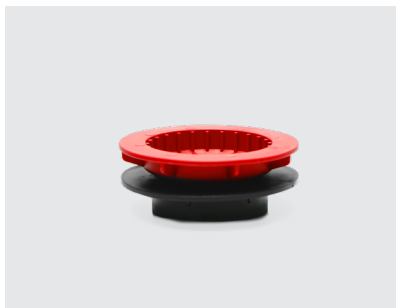






Referencja Baelskaai One Ostend

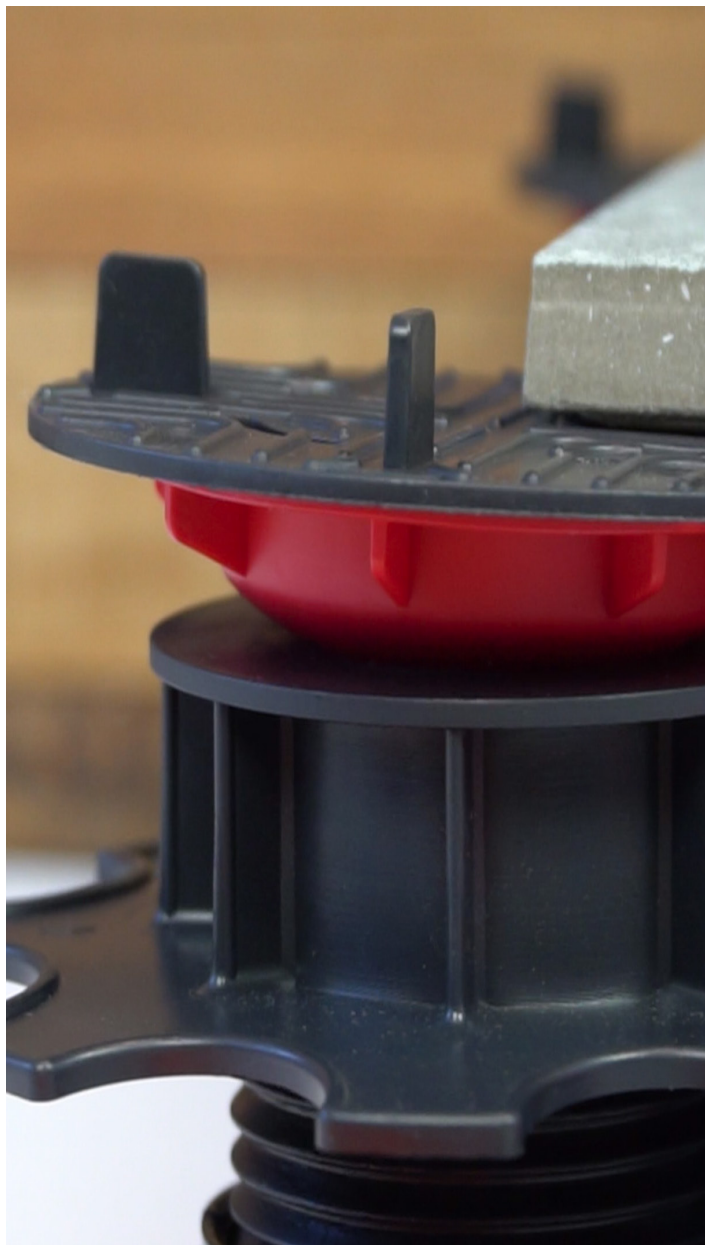
## KOREKTORY NACHYLENIA



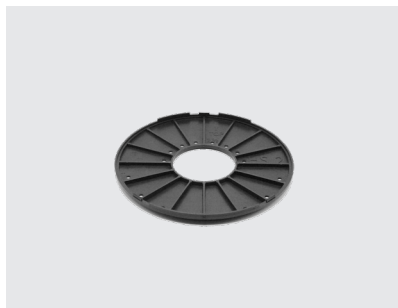
### HA5

- Automatyczny korektor nachylenia
- Wyrównuje różnice nachylenia do maks. 5%
- Można łączyć z różnymi akcesoriami
- HA5 jest montowany na PV

Wysokość: 20 mm



**PRAWIDŁOWE  
NACHYLENIE Z NASZYM  
HA5**



## HS2

- Wyrównuje różnice nachylenia o 2%
- Składane warstwowo do 10%
- Montowany pod wspornikiem tarasowym

## PRZEDŁUŻENIA



### F30

- Zwiększa wysokość wspornika o 30 mm
- Możliwość składania



### AF100

- Zwiększa wysokość wspornika o 100 mm
- Można skręcać ze sobą
- Gwintowane

Można łączyć ze sobą



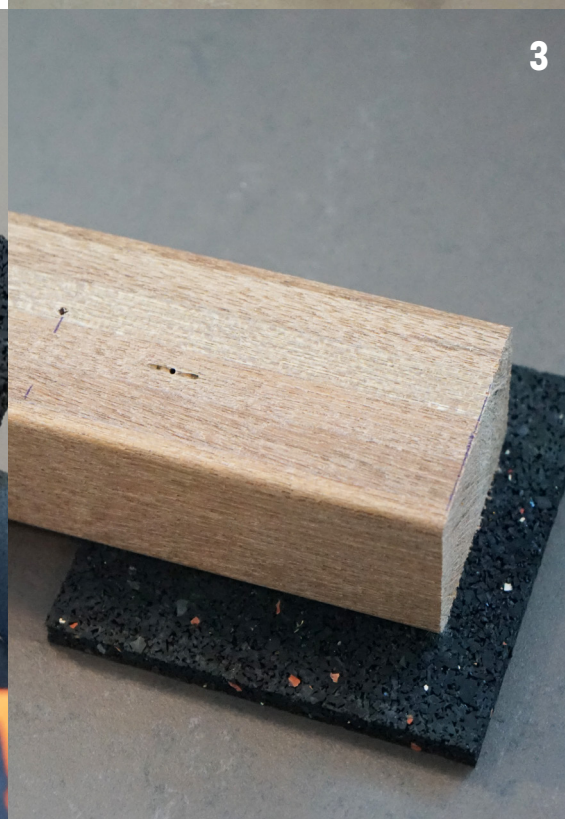
## AKCESORIA



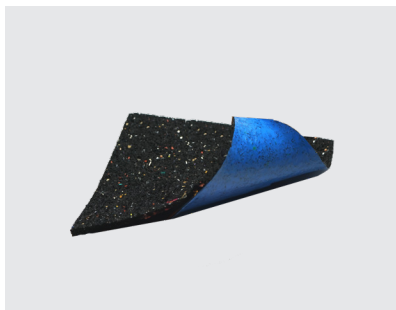
### GUMA ZABEZPIEZAJĄCA MAŁA + FOLIA PE

- Warstwa amortyzująca, tłumiąca drgania, wodoodporna
- Dostępna bez warstwy folii PE w grubościach 3, 5 lub 10 mm

Wymiary: 96 x 96 mm  
Grubość: 3, 5 lub 10 mm





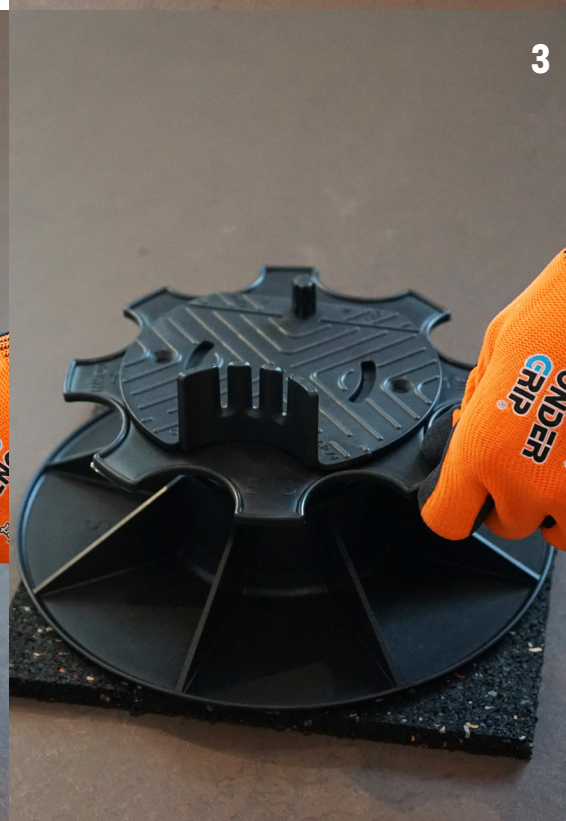


## GUMA ZABEZPIEZAJĄCA DUŻA + FOLIA PE

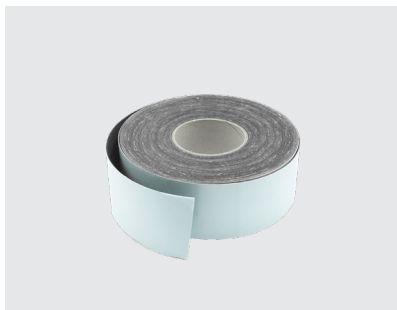
- Warstwa amortyzująca, tłumiąca drgania, wodoodporna
- Dostępna bez warstwy folii PE w grubościach 3, 5 lub 10 mm

Wymiary: 210 x 210 mm

Grubość: 3,5 lub 10 mm



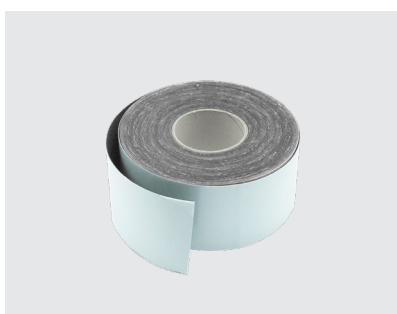
## AKCESORIA



### TAŚMA WODOSZCZELNA 50 MM

- Warstwa amortyzująca, tłumiąca dźwięk i drgania. Wodoodporna.
- Chroni przed zniszczeniem spodnie belki wspornikowe

Wymiary: 20.000 m x 50 mm  
Grubość: 2 mm



### TAŚMA WODOSZCZELNA 80 MM

- Warstwa amortyzująca, tłumiąca dźwięk i drgania. Wodoodporna.
- Chroni przed zniszczeniem spodnie belki wspornikowe

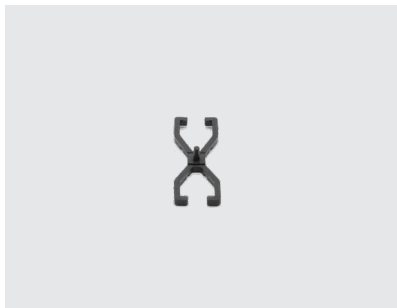
Wymiary: 20.000 m x 80 mm  
Grubość: 2 mm







# AKCESORIA



## ELEMENT DYSTANSOWY

- Separuje drewniane deski od spodnich belek wspornikowych
- Chroni przed wilgocią
- Zapewnia równe odległości
- Przedłuża trwałość tarasu

Szerokość złącza: 4 mm







## SOLASTICK

- Brak widocznych śrub na powierzchni tarasu
- Chroni przed wilgocią
- Przedłuża trwałość tarasu

Wysokość: 10 mm



# AKCESORIA



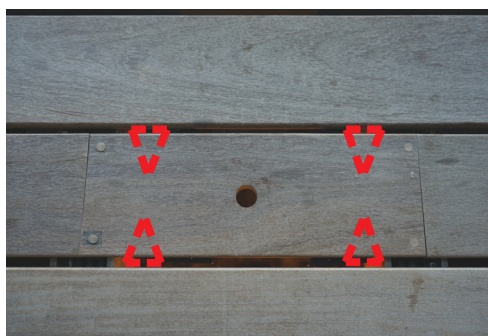
## SOLASWITCH

- Dzięki temu systemowi możesz łatwo usunąć deski tarasowe bez konieczności wyburzania całego tarasu.
- Służy jako zamek, który należy przekręcić, aby wyjąć deskę.
- Nie jest widoczny na powierzchni tarasu.

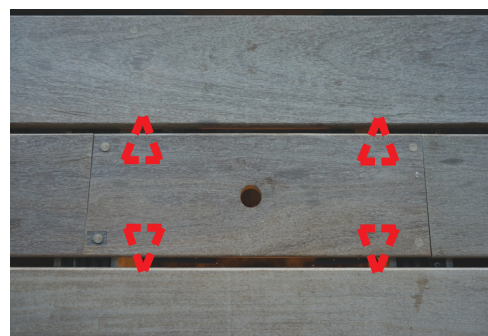
Wysokość: 8 mm



### OTWARTY



### ZAMKNIĘTY







**PROSTY, NIEWIDOCZNY ZAMEK DO OTWIERANIA I  
ZAMYKANIA DREWNIANEJ MASKOWNICY.**





Referencja taras prywatny Kortrijk





Referencja Sky Tower One Ostend

## STAŁE WSPORNIKI TARASOWE



### RC 10 + CIPV+

- Warstwa ochronna dla pokrycia dachowego
- Podpiera belki aluminiowe i drewniane
- Amortyzacja i dźwiękoszczelność

Wysokość: 10 mm



### RC 14 + CIPV+

- Warstwa ochronna dla pokrycia dachowego
- Podpiera belki aluminiowe i drewniane
- Amortyzacja i dźwiękoszczelność

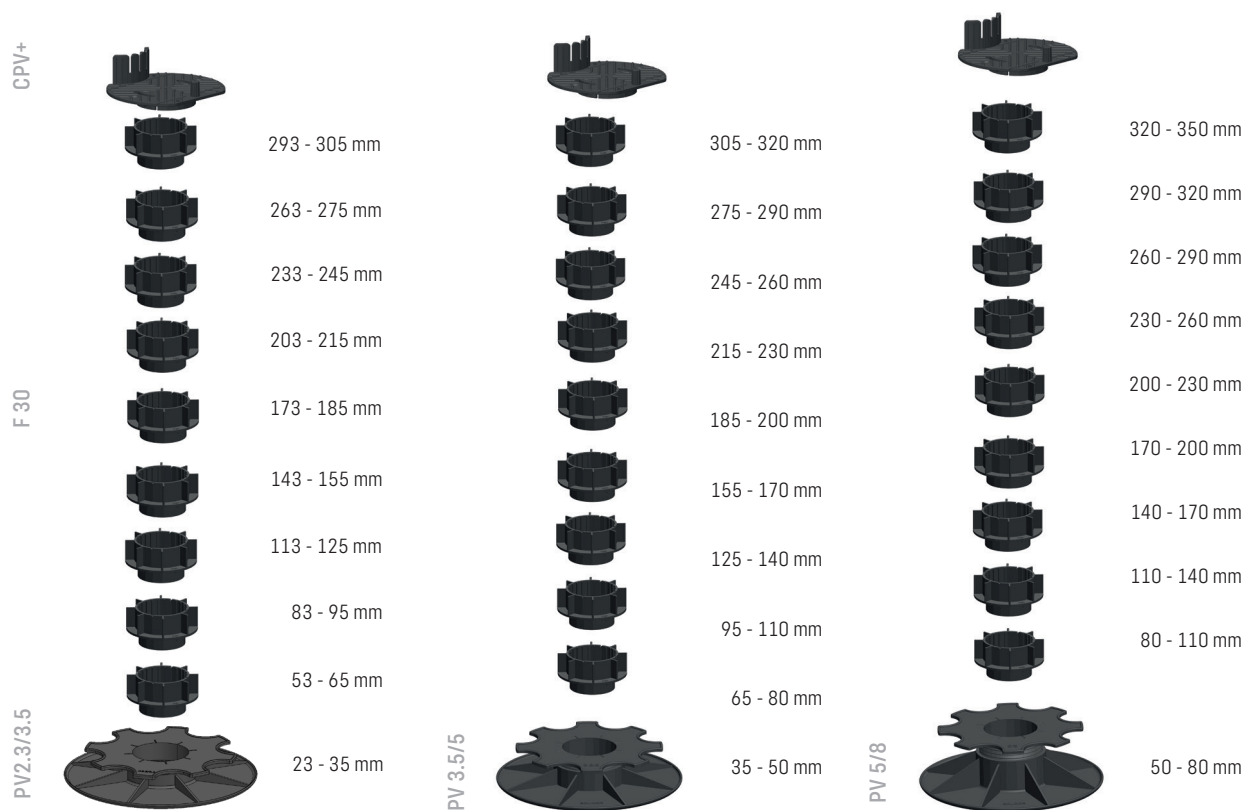
Wysokość: 14 mm





# GRAFICZNE PRZEDSTAWIENIE WYSOKOŚCI

## F30





PV 8/11



PV 11/14

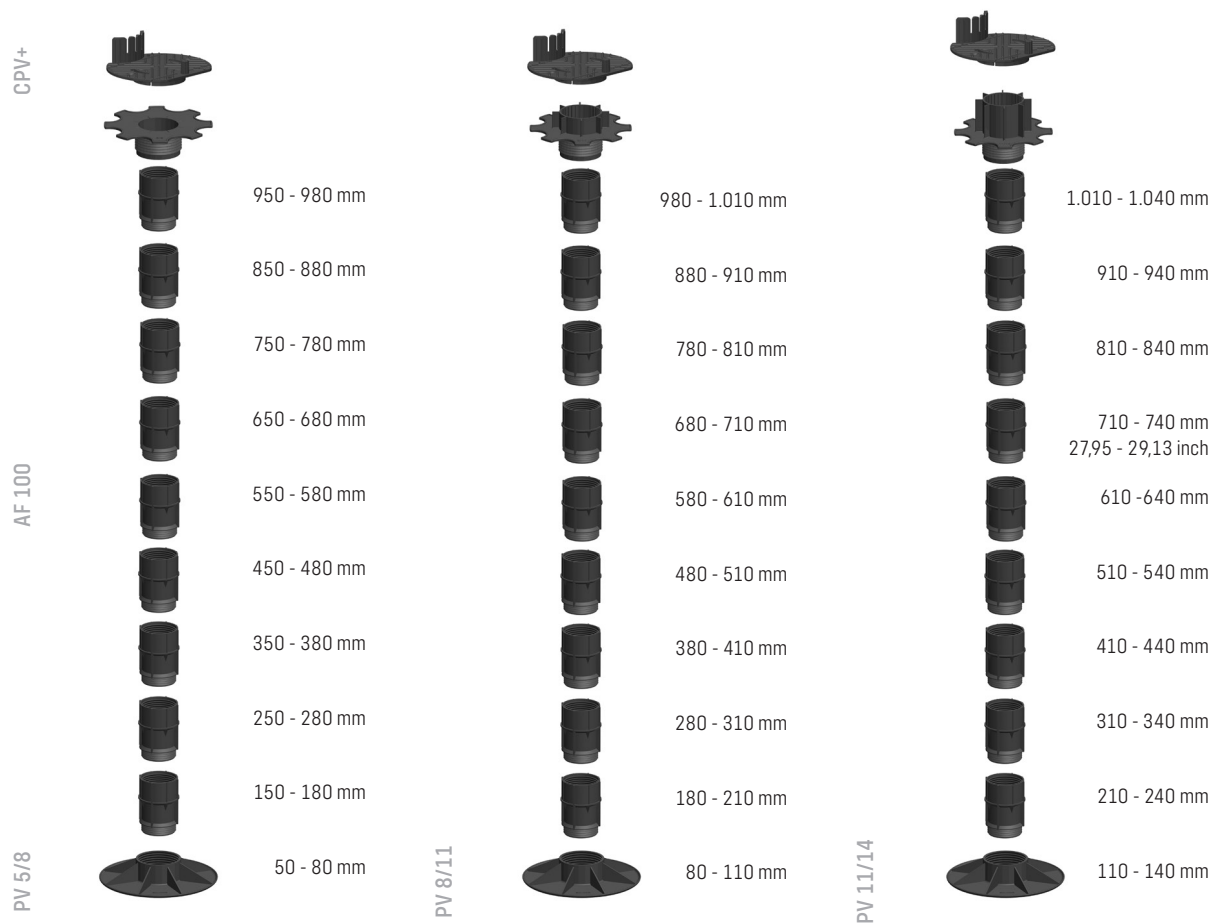


PV 14/17



# GRAFICZNE PRZEDSTAWIENIE WYSOKOŚCI

## AF100





PV 14/17

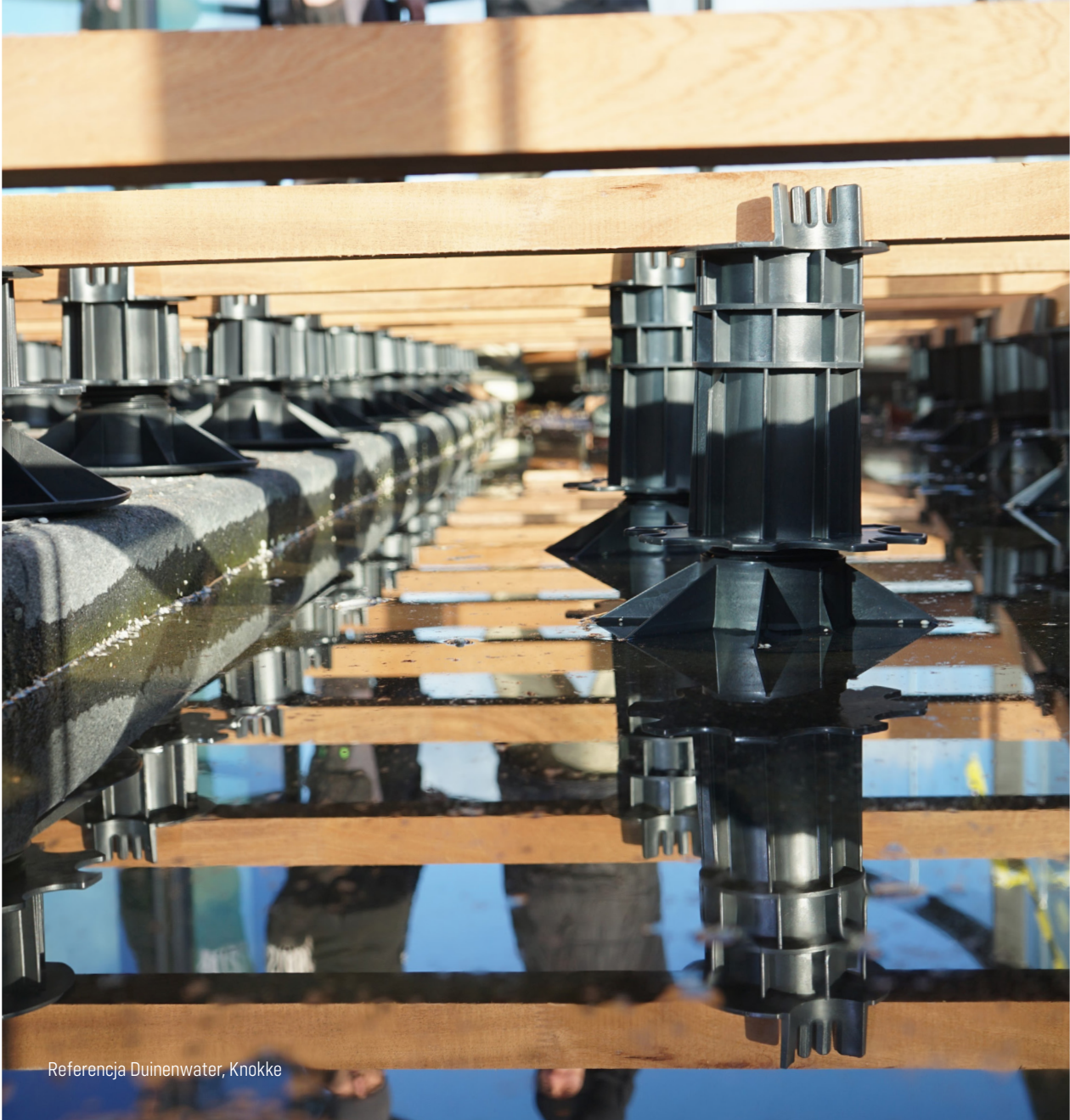








Referenja Leietop, Deinze



Referencja Duinenwater, Knokke







# WYTRZYMAŁOŚĆ MAŁYCH





# WSPORNIKÓW TARASOWYCH PREMIUM

Premium to nowa generacja regulowanych wsporników tarasowych, których minimalne wymiary dają maksymalny potencjał. System oferuje także dodatkowe, nowe funkcje, jeszcze bardziej ułatwiające i przyspieszające montaż tarasu. Na przykład automatyczny korektor nachylenia, niezwykle szeroki wybór systemów modułowych od 17 mm do 1 metra, gwint śrubowy z mechanizmem blokującym, zapewniającym dodatkowe mocowanie wspornika, oprócz kleju czy wkretów.







# REGULOWANE WSPORNIKI TARASOWE



## P17

- Rozwiązanie dla małych wysokości
- Możliwość łączenia z dowolnymi elementami górnymi

Zakres regulacji: 17 - 23 mm



## P30

- Możliwość łączenia z dowolnymi elementami górnymi

Zakres regulacji: 30 - 48 mm

### Może być połączony z:

- Płyta górna s.49
- Korektor nachylenia s.49
- Korektor nachylenia s.50



## PŁYTA GÓRNA



### C2V+

- Podpiera belki
- Szerokość między nóżkami: 102 mm
- Opcjonalne mocowanie wzdłuż spodu lub boku
- Samośrodkująca

## KOREKTOR NACHYLENIA



### E10

- Podczas ustawiania automatycznie zapewnia prawidłowe nachylenie
- Automatycznie koryguje nierówności powierzchni do 5%

Wysokość: 10 mm





# PRZEDŁUŻENIA



## S5

- Każde przedłużenie podwyższa regulowany wspornik tarasowy o 5mm
- Możliwość składania

**Wysokość:** 5 mm



## S15

- Każde przedłużenie podwyższa regulowany wspornik tarasowy o 15mm
- Możliwość składania

**Wysokość:** 15 mm



## S50

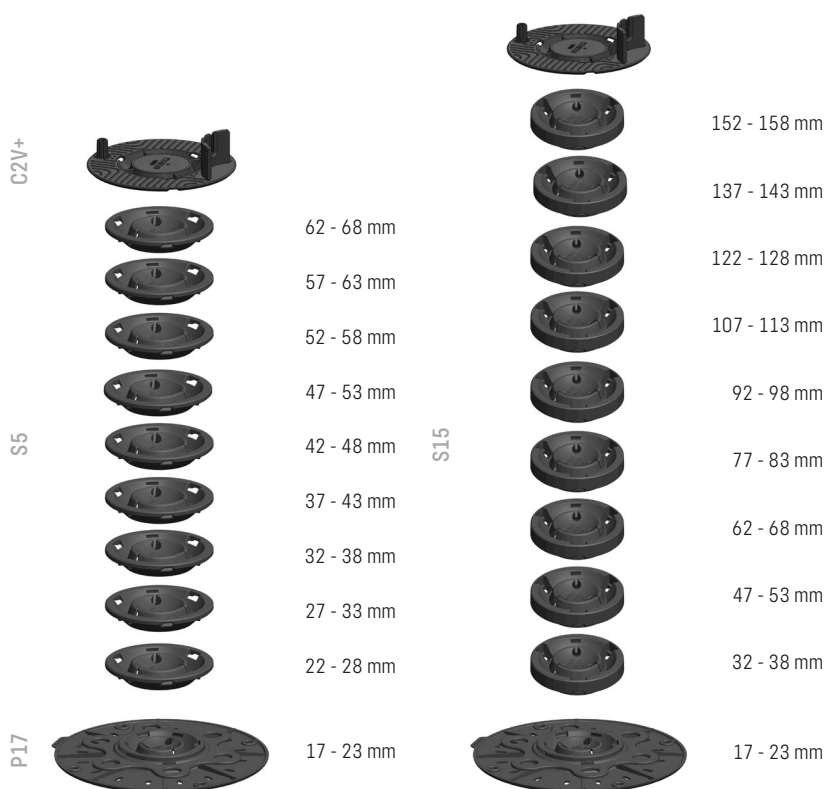
- Każde przedłużenie podwyższa regulowany wspornik tarasowy o 50mm
- Możliwość składania

**Wysokość:** 50 mm

Można łączyć ze sobą



























# GRAFICZNE PRZEDSTAWIENIE WYSOKOŚCI

## P17





# P30

C2V+								
		75 - 93 mm			165 - 183 mm			280 - 298 mm
		70 - 88 mm			150 - 168 mm			230 - 248 mm
		65 - 83 mm			135 - 153 mm			180 - 198 mm
		60 - 78 mm			120 - 138 mm			130 - 148 mm
S5		55 - 73 mm	S15		90 - 108 mm	S50		80 - 98 mm
		50 - 68 mm			75 - 93 mm			30 - 48 mm
		45 - 63 mm			60 - 78 mm			
		40 - 58 mm			45 - 63 mm			
		35 - 53 mm			30 - 48 mm			
P30		30 - 48 mm						



# WSPORNIKI OGNIOODPORNE



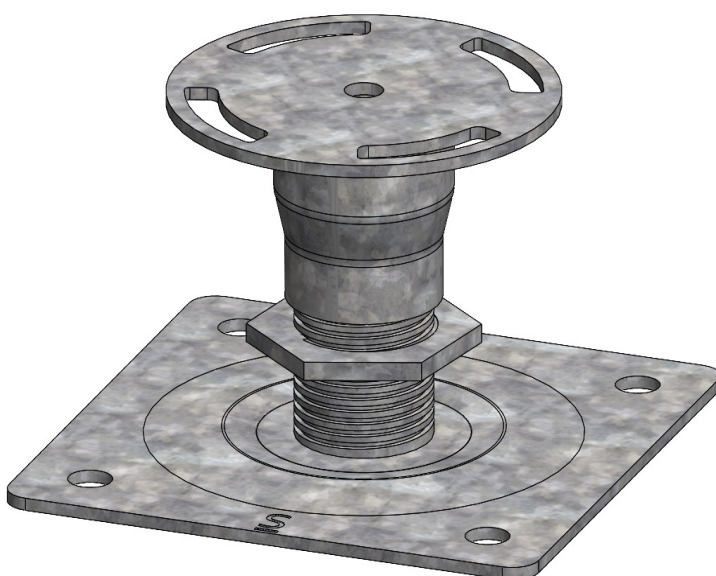


# FIRESOL WSPORNIKI TARASOWE

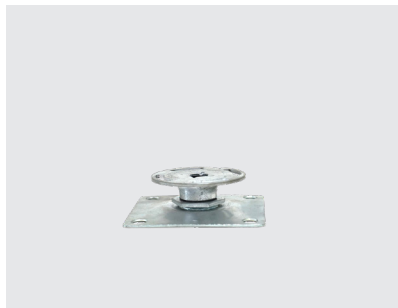
SOLIDOR, lider rynku regulowanych wsporników tarasowych, wprowadza wraz z asortymentem Comfort również wsporniki ognioodporne w linii Firesol. Wsporniki Firesol to modułowe wsporniki regulowane, od wysokości minimalnej 60 mm nawet do 220 mm.

## ZALETY:

- Odporność ogniowa
- Zgodność z wymaganiami normy Euroclass A1
- Do nowych i odnawianych konstrukcji
- Każdy wspornik wyposażony w pierścień unieruchamiający (regulator wysokości)
- System modułowy
- Duża powierzchnia nośna do 3.000 kg/m<sup>2</sup>

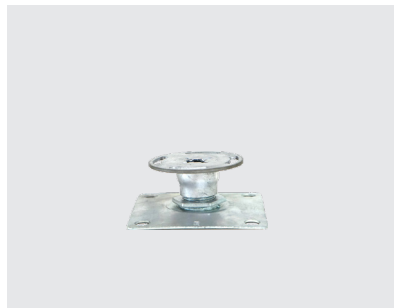


## WSPORNIKI TARASOWE



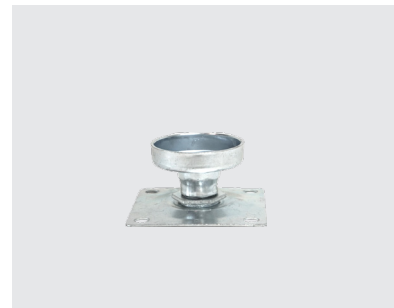
### **FS 3.5/4.5**

Zakres regulacji: 35 – 45 mm



### **FS 4.5/6**

Zakres regulacji: 45 – 60 mm



### **FS 6/8**

Zakres regulacji: 60 – 80 mm



### **FS 7/10**

Zakres regulacji: 70 – 110 mm



### **FS 9/14**

Zakres regulacji: 90 – 140 mm



### **FS 13/22**

Zakres regulacji: 130 – 220 mm



## PŁYTA GÓRNA



Możliwość dodania akcesoriów:  
HA5 i F30

### FS CPV+

- Podpiera belki drewniane
- Mocowanie wzdłuż spodu lub boku
- Przeznaczona do wybranego regulowanego wspornika
- Samośrodkująca



**OGNIOODPORNE  
WSPORNIKI TARASOWE O  
DUŻEJ NOŚNOŚCI**





**INNOWACJA,  
WYTRZMAŁOŚĆ I  
STABILNOŚĆ W  
JEDNYM  
SYSTEMIE**





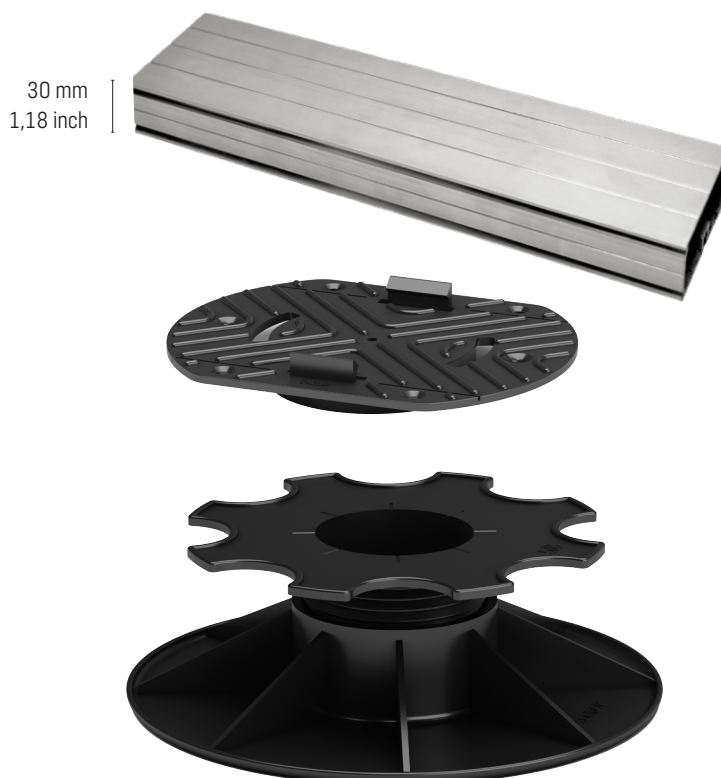
# DEQSOL

## SYSTEM ALUMINIOWY

Poza systemem wsporników aluminiowych do tarasów z płytek, firma SOLIDOR oferuje również system wsporników aluminiowych Deqsol do montażu tarasów drewnianych lub kompozytowych. Przy tworzeniu tego rozwiązania zależało nam przede wszystkim na zapobieganiu gniciu belek i wydłużeniu okresu trwałości tarasu.

### Korzyści związane z produktem:

- Odporność na gnicie
- Brak możliwości odkształcenia systemu aluminiowego
- Większa stabilność
- Przy układaniu stosuje się płyty wierzchnie mocowane łącznikami C-Clip i C2-Clip, które zapewniają oszczędność czasu w związku z brakiem konieczności wkręcania elementów w belkę aluminiową
- Pod tarasem z łatwością można rozmieszczać kable elektryczne i instalacje mediów
- Dodatkowy obieg powietrza pomiędzy elementami tarasów drewnianych lub kompozytowych jest zapewniany przez łączniki i akcesoria
- Ponad 80% aluminium użytego w produktach Deqsol pochodzi z recyklingu



Pasuje do wsporników Comfort i Premium

# SYSTEM

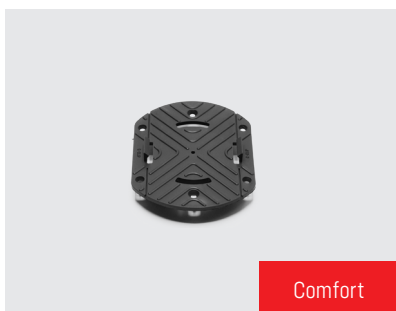


## PROFIL

- długość : 2,3m
- Wykonany z aluminium o najniższej wartości emisji CO<sup>2</sup> na rynku

Grubość: 30 mm

## PŁYTA GÓRNA



### C-CLIP

- Płyta górna zaprojektowana do mocowania profilu Structusol Comfort
- Dwa otwory po zewnętrznych stronach do mocowania przewodów do płyty głównej

Wysokość: 10 mm



### C2-CLIP

- Płyta górna zaprojektowana do mocowania profilu Structusol Premium

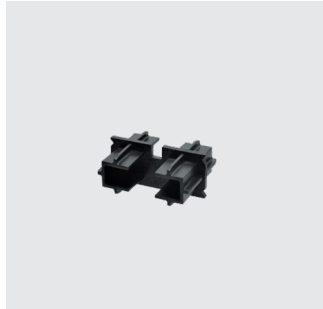
Wysokość: 10 mm



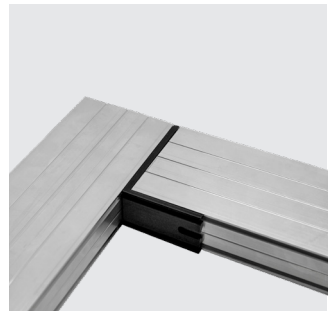
# AKCESORIA

ŁĄCZNIKI

Łącznik  
przedni  
FC



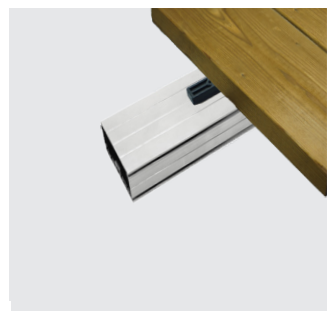
Łącznik  
boczny  
LC



Łącznik  
boczny  
inox L  
LC inox L



Nie widać żadnych  
śrub na powierzchni  
tarasu  
Solastick



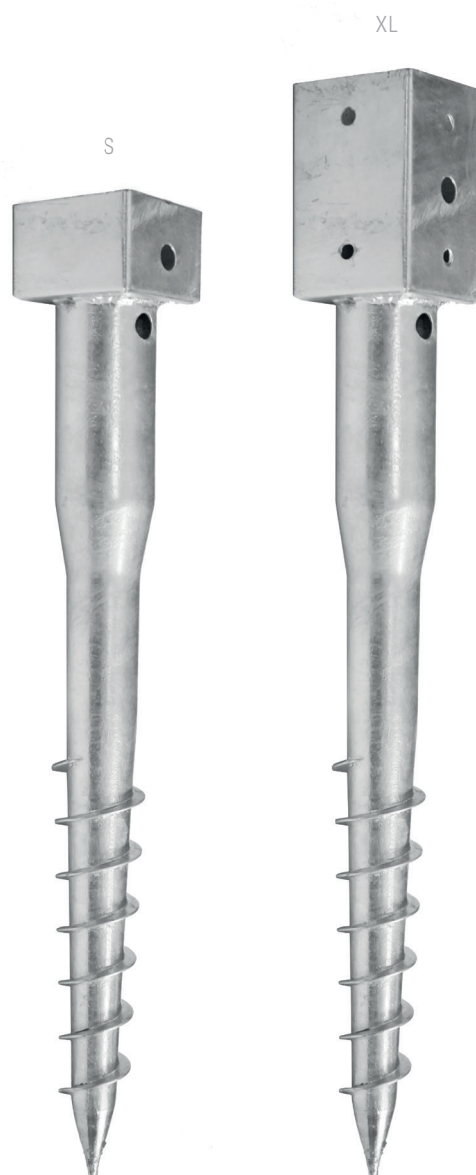
**WYNIĘŚ SWÓJ TARAS  
NA NAJWYŻSZY  
POZIOM**





# LIFTSOL SYSTEM FUNDAMENTOWY

System fundamentowy Liftsol umożliwia budowę tarasu na miękkim podłożu bez użycia betonu. Za pomocą długich śrub można wykonać stabilną podstawę, która jest połączona z naszymi regulowanymi płytami górnymi. System fundamentów Liftsol może być stosowany do drewnianych tarasów z drewnianymi belkami, jak również do tarasów z płyt przy użyciu systemu nośnego Structusol.



**100 %  
PRZEPUSZCZANIA  
WODY**



## ZESTAW LIFTSOL XL

Zawartość:

- 4x CPV+
- 4x HA5
- 10x F30
- 4x LSR5/8
- 4x Liftsol 65 XL



## ZESTAW LIFTSOL S

Zawartość:

- 4x CPV+
- 4x HA5
- 10x F30
- 4x LSR5/8
- 4x Liftsol 65 S



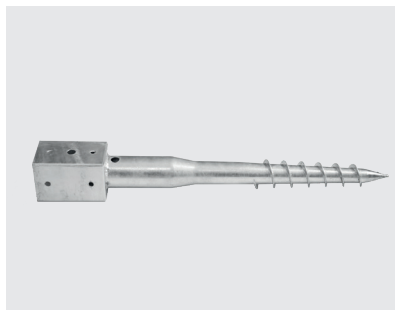
## AKCESORIA



### LSR5/8

- Łączy się z wybraną płytą górną, kotwą fundamentową i/lub akcesoriami

Rozmiar: 0 - 35 mm



### SCREW 65 XL

- Gotowa do użytku
- Nie trzeba stosować betonu
- Ekologiczna
- Szybki montaż
- Przeznaczona do regulowanego wspornika fundamentowego

Wymiary: 90 x 90 x 650 mm  
Wysokość: 150 mm



### SCREW 65 S

- Gotowa do użytku
- Nie trzeba stosować betonu
- Ekologiczna
- Szybki montaż
- Przeznaczona do regulowanego wspornika fundamentowego

Wymiary: 90 x 90 x 650 mm  
Wysokość: 41 mm



### A3.5/5

- W niej umieszcza się śrubę fundamentową
- Zapewnia naturalne podparcie dla sruby i wyjątkową wytrzymałość tarasu
- Chroni przed chwastami



### ZŁĄCZE DO WKREĆANIA W GRUNT



### PRĘT DO KOTWY FUNDAMENTOWEJ

# SZYBKI MONTAŻ Z DOSKONAŁYM POZIOMEM

## KROK 1

Położyć agrowłókninę tłumiącą chwasty w wybranym miejscu i przyciąć na odpowiedni wymiar.

## KROK 2

Umieścić element A.3.5/5 do góry nogami na nacięciu w kształcie krzyża.

## KROK 3

Włożyć Liftsol (na zdj. XL, można także S), nałożyć złącze do wkręcania w grunt na wiertarkę.

> cd. na następnej stronie







#### KROK 4

Wkręcić ściśle śruby w nacięcie w kształcie krzyżyka, tak by była widoczna tylko górna część.

#### KROK 5

Umieścić na śrubie LSR5/8.

#### KROK 6

Zamontować na nim przedłużki i HA5.

#### KROK 7

Nałożyć wybraną płytę górną.

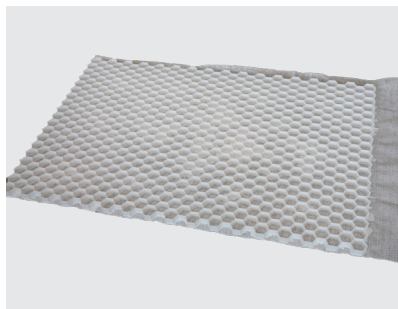
Możliwe również z szybkoschnącym betonem



# STABILIZACJA PODŁOŻA ŻWIROWEGO

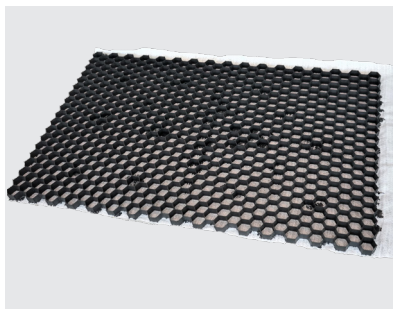


# WARIANTY



## GS 30 BIAŁA

Wymiary: 120 x 80 x 3 cm  
Liczba sztuk na palecie: 75 szt.



## GS 30 CZARNA

Wymiary: 120 x 80 x 3 cm  
Liczba sztuk na palecie: 75 szt.



### Korzyści:

- Łatwe układanie
- Naturalny wygląd
- Materiały w 100% zdatne do recyklingu
- Trwały system połączeń
- Brak śladów i wnęk
- Geowłóknina o gęstości 90g/m<sup>2</sup>
- Odporność na promieniowanie UV



# PYTANIA?

Kouterstraat 11 b  
8560 Wevelgem, Belgium  
T +32 56 41 35 70  
[info@solidor.be](mailto:info@solidor.be)  
[solidor.be](http://solidor.be)





dnvii



**PYTANIA?**

Koutersstraat 11 b  
8560 Wevelgem, Belgium  
T +32 56 41 35 70  
info@solidor.be  
solidor.be









# KLIPSY DO ŚCIAN I SUFITÓW



## DUŻY KLIPS

- Każda z czterech nóżek jest wsuwana w odpowiedni rowek drewnianej deski

Szerokość spoiny: 16 mm



## ŚREDNI KLIPS

- Każda z czterech nóżek jest wsuwana w odpowiedni rowek drewnianej deski

Szerokość spoiny: 11 mm



## MAŁY KLIPS

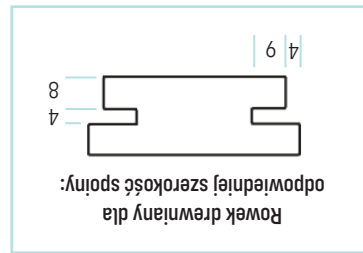
- Każda z czterech nóżek jest wsuwana w odpowiedni rowek drewnianej deski

Szerokość szczeliny: 6 mm



## KLIPS KOŃCOWY

- Mocowany na końcu profilu aluminiowego





# PROFIL

## KLIPS TERRACE

Szerokość szczeliny: 5,5 mm

- Każda z czterech nóżek jest wsuwana w odpowiedni rowek drewnianej deski



## KLIPS KOŃCOWY

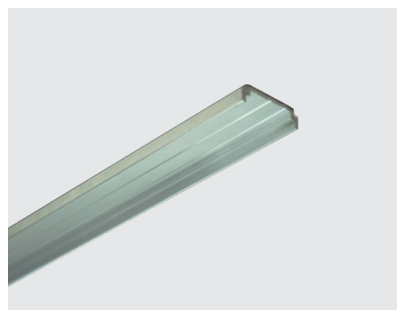
- Mocowany na końcu profilu aluminiowego



## KLIPSY TARASOW

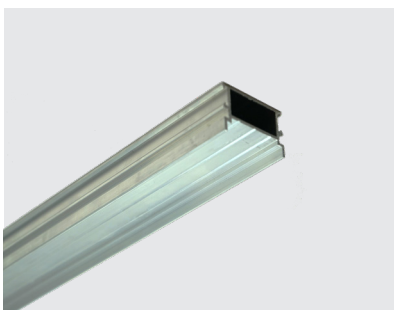
Wysokość: 12 mm

- Idealny profil do montażu na ścianach i sufitach
- Wysokość profilu dobrana w zależności od obciążenia
- Wykonane w 80% z aluminium pochodzącego z recyklingu



Wysokość: 30 mm

- Idealny profil do montażu na ścianach i sufitach
- Wysokość profilu dobrana w zależności od obciążenia
- Wykonane w 80% z aluminium pochodzącego z recyklingu



## LINUP 12 MM

## LINUP 30 MM

Rowek drewniany dla  
odpowiedniej szerokości spoiny:



# linup

## System zatrzaskowo-przesuwny do mocowania drewnianych desek

SOLIDOR Linup składa się z profili aluminiowych i klipsów. Dzięki temu systemowi możesz w мгnieniu oka przy mocować drewniane deski do elewacji lub je położyć na drewniany taras na wspornikach regulowanych SOLIDOR. Klipsy umożliwiają utworzenie idealnej szerokości spoiny, a końcówka zabezpiecza konstrukcję na miejscu.

- Niewidoczne mocowanie
- Prosty system klikania i przesuwania
- Klucz do nieograniczonych projektów drewnianych
- Profile wykonane w 80% z aluminium pochodzącego z recyklingu
- Odporny na wiatr i warunki atmosferyczne
- Różne szerokości szczelin





dnurj





dnw!